

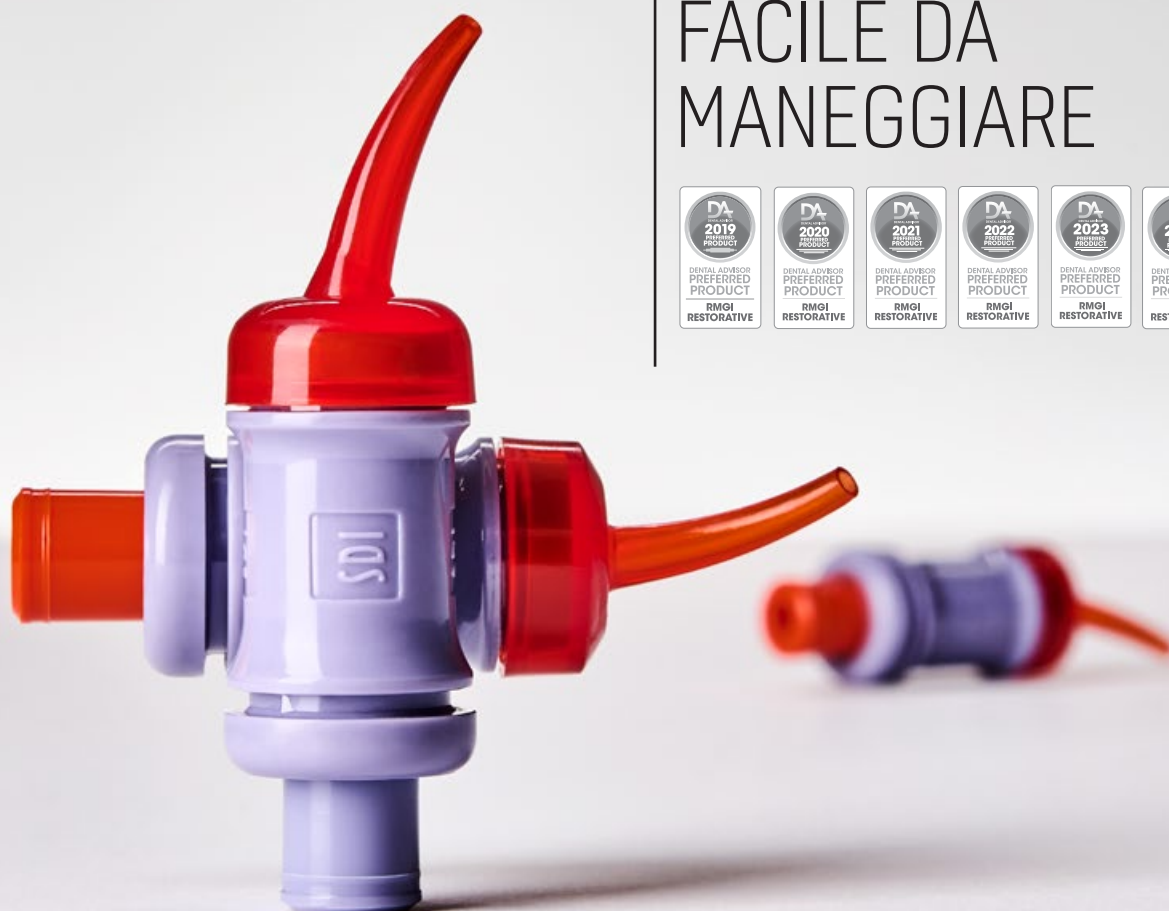


RIVA LIGHT CURE

MATERIALE DA RESTAURO VETROIONOMERICO
FOTOPOLIMERIZZABILE RINFORZATO CON RESINA

ORA CON
CAPSULA
EASY
ACTIVATION

IL PLURIPREMIATO
VETROIONOMERO
FACILE DA
MANEGGIARE



LA SVOLTA A LUNGO TERMINE DI IONGLASS



Attingendo a 50 anni di esperienza nella ricerca dentale, il riempitivo **ionglass™** di SDI è stato sviluppato specificamente per Riva ed è realizzato in Australia dai nostri esperti di tecnologia del vetro.

La tecnologia **ionglass™** riproduce la struttura naturale del dente, garantendo che i restauri resistano alle forze di masticazione a lungo termine e che i pazienti siano soddisfatti del trattamento.

VETRO BIOATTIVO

Riva Light Cure contiene un riempitivo **ionglass™**, composto da una miscela unica di particelle ultrafini di vetro altamente reattive e dalle dimensioni diverse. Questo vetro ibrido bioattivo brevettato permette restauri a lungo termine, con maneggevolezza, resistenza ed estetica eccezionali.

Il riempitivo **ionglass™** contiene ioni di fluoro e stronzio che sinergicamente migliorano la bio-remineralizzazione del dente.

[Fonte: Thuy et al. Arch Oral Biol. Novembre 2008; 53(11):1017-22].

RIVA LIGHT CURE RIPRODUCE IL DENTE

La tecnologia biomimetica **ionglass™** di Riva Light Cure riproduce la caratteristica idrofila della dentina. Inoltre, riprende la traslucenza e l'opacità di dentina e smalto, per un bellissimo restauro dall'aspetto naturale.

Riva Light Cure sostituisce la dentina e si lega chimicamente al dente. Non sono necessari mordenzatura o adesivo, con una riduzione significativa del rischio di sensibilità. Un paziente con un bel sorriso e che non soffre di sensibilità gode di una migliore qualità della vita.

ELEVATA RESISTENZA ALLA FLESSIONE

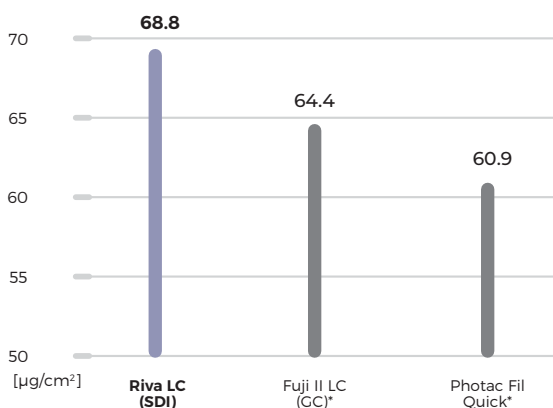
Riva Light Cure con tecnologia biomimetica **ionglass™** garantisce un'elevata resistenza alla flessione, per restauri a lungo termine che sostengono le forze di masticazione senza creparsi. L'elevata resistenza alla flessione rende inoltre Riva Light Cure il materiale ideale per i trattamenti minimamente invasivi, le erosioni cervicali/lesioni da usura, restauri di classe V e come base o liner.

ELEVATO RILASCIO DI FLUORO

Questa matrice estremamente resistente garantisce un elevato rilascio di fluoro. Ciò aumenta le probabilità che i restauri con Riva Light Cure siano esenti da carie, con un livello di usura molto basso.

Le ricerche dimostrano che Riva Light Cure ha il più elevato rilascio cumulativo di fluoro dopo 6 settimane.[†] Con Riva Light Cure, i pazienti ricevono ogni volta restauri a duraturi da con un aumento della loro soddisfazione riguardo il trattamento ricevuto dal dentista.

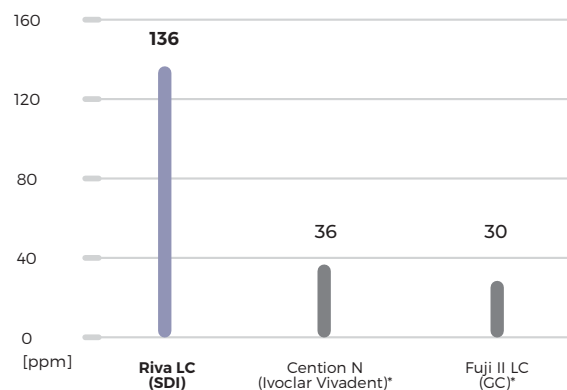
RESISTENZA ALLA FLESSIONE DOPO 1 SETTIMANA



Fonte: Al-Naimi OT, Lopes MB, McCabe JF, Prentice LH. Flexural Strength of Resin-Modified Glass-Ionomer cements [RMGICs]. Brisbane [Australia], giugno 2006.

*Non è un marchio registrato SDI.

RILASCIO DI FLUORO DOPO 6 SETTIMANE



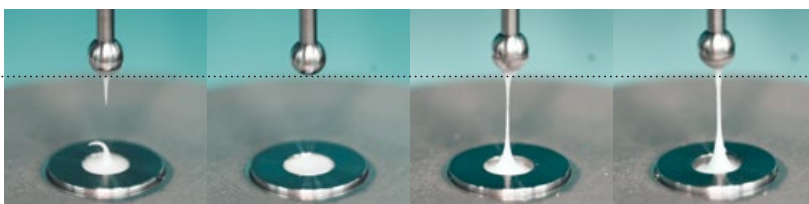
†Fonte: PANPISUT, P. and TONELUCK, A. Monomer conversion, dimensional stability, biaxial flexural strength, and fluoride release of resin-based restorative material containing alkaline fillers. DENTAL MATERIALS JOURNAL, 2020.

*Non è un marchio registrato SDI

ECCEZIONALE MANEGGEVOLEZZA

Riva Light Cure può essere posizionato e scolpito in tutta semplicità, senza attaccarsi agli strumenti. Questo eccezionale materiale restaurativo non si sfalda, facendo risparmiare tempo e mantenendo l'integrità del posizionamento, specialmente quando si restaurano i denti superiori.

Riva Light Cure garantisce una fantastica maneggevolezza, perfetta per rapidi posizionamenti su pazienti che necessitano di restauri veloci, come bambini, persone con bisogni speciali o pazienti con problemi alla schiena o al collo.



Riva LC (SDI)

Riva LC HV (SDI)

Fuji II (GC)*

Photac Fill (3M)*

Fonte: dati da test interni, novembre 2020

*Non è un marchio registrato SDI

VISCOSITÀ

Riva Light Cure è disponibile in due opzioni di viscosità, a seconda delle preferenze di posizionamento.

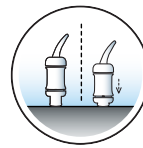


REGULAR

HV
ALTA VISCOSITÀ

EASY ACTIVATION

Le nuove capsule Easy Activation sono ora il 70% più facili da attivare. Questo fa risparmiare tempo e fatica nella preparazione del restauro.

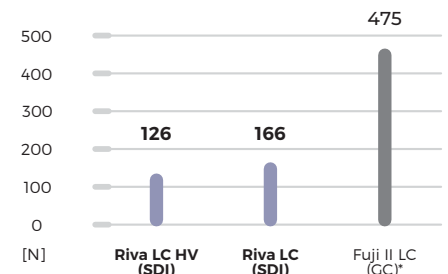


ESTRUSIONE PIÙ SEMPLICE

Riva Light Cure è il 70% più semplice da estrarre.[†] Questo minimizza i tremori della mano e lo stress muscolare, assicurando maggiore stabilità e controllo quando si posizionano i restauri.



FORZA DI ESTRUSIONE MEDIA



[†]Fonte: dati da test interni, novembre 2020

*Non è un marchio registrato SDI

» La Disciplina di Odontoiatria Pediatrica alla Facoltà di Odontoiatria della USP è stata trasformata in meglio dopo l'introduzione dei prodotti Riva presso la clinica universitaria. I puntali delle capsule e la possibilità di il prodotto in modo semplice garantiscono che i restauri siano realizzati più velocemente e con meno errori. «

Dott.ssa Daniela P. Raggio,

Associate Professor - University of Sao Paulo, Editor in Chief International Journal of Paediatric Dentistry [Regno Unito]

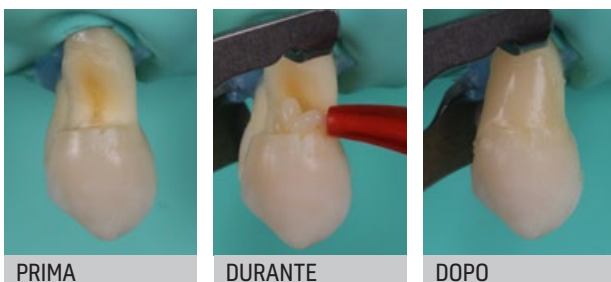


Foto per gentile concessione dei dott. Marcelo Alves e dott. Alvaro Junqueira, Brasile

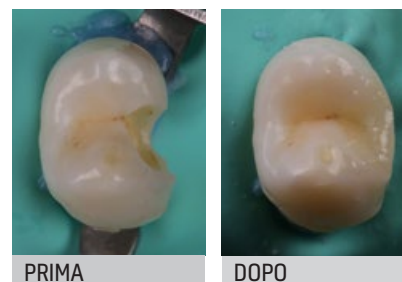
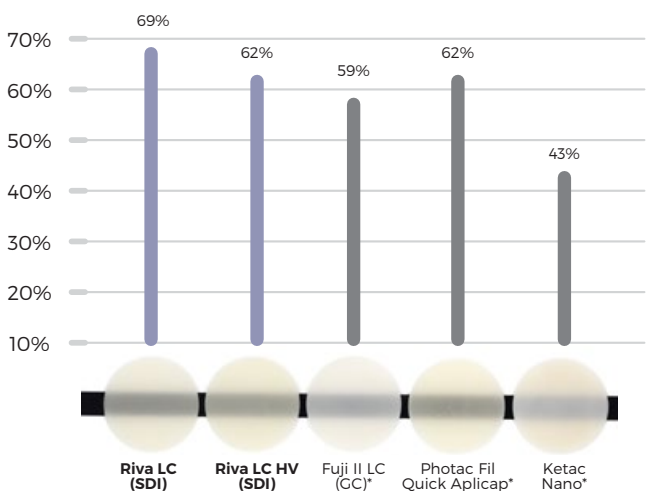


Foto per gentile concessione dei dott. Marcelo Alves e dott. Alvaro Junqueira, Brasile

LA MIGLIORE ESTETICA DELLA CATEGORIA

TRASLUCENZA OTTIMALE

Riva Light Cure è formulato per garantire i migliori risultati in fatto di estetica.[†] Garantisce una traslucenza elevata e proprietà ottiche ideali. Questo effetto camaleontico si fonde perfettamente con la struttura circostante del dente e con la dentina.



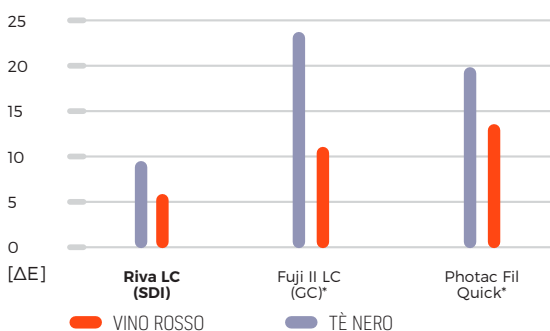
[†]Fonte: dati pubblicati e relativi a test SDI

*Non è un marchio registrato di SDI

ECCEZIONALE STABILITÀ DEL COLORE

Riva Light Cure ha un'eccellente resistenza alle macchie comuni come il tè nero e il vino rosso. Riva Light Cure supera in performance le altre soluzioni del 50%[†], garantendo che i pazienti abbiano sorrisi bianchi più luminosi e naturali più a lungo.

CAMBIAMENTO DI COLORE DOPO 1 SETTIMANA**



[†]Fonte: dati pubblicati e di test SDI.

*Non è un marchio registrato SDI.

» Questo prodotto funziona molto meglio degli altri RMGI che ho utilizzato; è così semplice da posizionare, fluisce bene, si scolpisce e rifinisce meravigliosamente. «

Commento di un valutatore - The Dental Advisor, USA 2020



Foto per gentile concessione del dott. Geoff Knight, Australia

UN MATERIALE RESTAURATIVO CON PIÙ INDICAZIONI



RIVA LIGHT CURE INDICAZIONI

- ✓ Ricostruzioni minime di Classe I, II e III.
- ✓ Ricostruzioni di V Classe.
- ✓ Restauro di denti decidui.
- ✓ Restauri geriatrici.
- ✓ Ricostruzione di monconi.
- ✓ Ricostruzioni di superfici radicolari.
- ✓ Base o sottofondo.
- ✓ Sigillatura di solchi e fessure.
- ✓ Otturazioni semi-definitive

RIVA LIGHT CURE HV INDICAZIONI

- ✓ Piccoli restauri di I classe
- ✓ Restauri non funzionali di II classe
- ✓ Restauri di V classe
- ✓ Restauri in dentizione decidua
- ✓ Restauri in pazienti geriatrici
- ✓ Ricostruzione parziale di monconi
- ✓ Restauri di superfici radicolari
- ✓ Come base utilizzando la tecnica sandwich
- ✓ Otturazioni provvisorie

MATERIALE RESTAURATIVO A LUNGO TERMINE

Riva Light Cure è il restaurativo vetroionomerico che ha restaurato i sorrisi di più di 35 milioni di persone in 100 Paesi.

Utilizzando la premiata tecnologia brevettata **ionglass™**, Riva Light Cure si è guadagnata la sua fama grazie a un'estetica, resistenza e maneggevolezza superiori. Riva Light Cure è la soluzione vetroionomerica a lungo termine ideale.



RIVA LIGHT CURE HV

INNOVATIVO PUNTALE A PROVA DI LUCE

La capsula di Riva Light Cure ha un erogatore trasparente arancione. La tinta arancione protegge il materiale dalla polimerizzazione precoce per via della luce operativa durante i posizionamenti. Questa innovazione assicura il massimo controllo di posizionamento, con una riduzione degli sprechi.

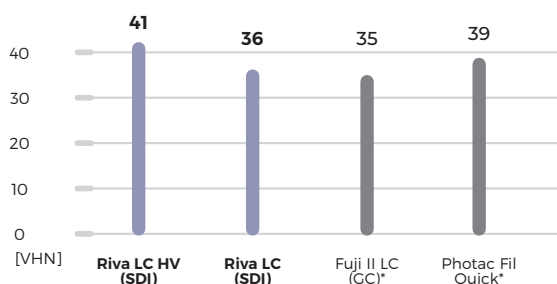
RESISTENZA AGLI ACIDI A LUNGO TERMINE

La tecnologia **ionglass™** stimola la biomineralizzazione della dentina, sovrasaturando i minerali nella sua matrice organica. Il risultato è la formazione di cristalli di fluorapatite, che sono più resistenti agli attacchi degli acidi rispetto al dente naturale, con un vantaggio per i pazienti nella lotta a batteri e acidi.†

La durezza della superficie dei cementi vetroionomerici rinforzati con resina implica una resistenza all'usura a lungo termine. Maggiore è la durezza della superficie, maggiore risulta la resistenza alle intaccature permanenti sulla superficie.

†Thomas Faidt et al. 2018. Effect of Fluoride Treatment on the Acid Resistance of Hydroxyapatite. Langmuir 34(50).

DUREZZA DELLA SUPERFICIE DOPO 24 ORE



Fonte: dati da test interni, novembre 2020

*Non è un marchio registrato SDI

» Il dott. Gordon Christensen* ha inserito RIVA LC HV tra le sue preferenze personali in fatto di ionomeri modificati con resina. «

Prima pubblicazione su DENTAL ECONOMICS - febbraio 2021 - Ask Dr. Christensen - The best paediatric dental restorations.

***GORDON J. CHRISTENSEN, DDS, PhD, MSD** è fondatore e CEO di Practical Clinical Courses e co-fondatore e CEO di Clinicians Report.

PRIVO DI BPA

Riva Light Cure è privo di BPA, una proprietà che lo rende un'opzione più sicura per te e i tuoi pazienti.



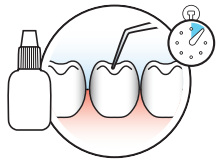
11 TONALITÀ

Dieci tonalità classiche e una bleach, ideali per denti sbiancati o denti decidui.

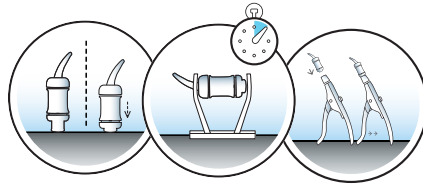
» Trattandosi di un materiale fotopolimerizzabile, ho avuto tutto il tempo necessario per maneggiare e per il contour. «

Commento di un valutatore - The Dental Advisor, USA 2020

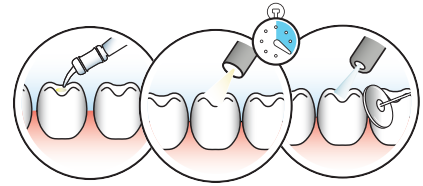
ISTRUZIONI[^]



- 1** Preparare la cavità e isolare il dente. Applicare Riva Conditioner per 10 secondi, lavare e rimuovere l'acqua in eccesso.



- 2** Attivare la capsula e mescolarla in un vibratore per 10 secondi, prima di posizionarla sull'applicatore.



- 3** Applicare incrementi di 2 mm, con fotopolimerizzazione di 20 secondi ciascuno. Lucidare con un getto d'acqua.

[^] Per le istruzioni su polvere e liquido, fare riferimento alle istruzioni d'uso



CAPSULE

Capsule Riva Light Cure

50 capsule Riva Light Cure

A1	8700001
A2	8700002
A3	8700003
A3.5	8700004
A4	8700005
B2	8700007
B3	8700008
B4	8700010
C2	8700012
C4	8700014
Bleach	8700016

Capsula Riva Light Cure

Kit assortito

10 ciascuno per capsule A1,

A2, A3, A3.5 e B2

8710000

Capsule Riva Light Cure HV

50 capsule Riva Light Cure HV

A1	8730001
A2	8730002
A3	8730003
A3.5	8730004
B1	8730006

POLVERE E LIQUIDO

Kit polvere/liquido Riva Light Cure

Flacone di liquido Riva Light Cure da 8 g (7,2 ml)

Flacone di polvere Riva Light Cure da 15 g

Accessori

A1	8700501
A2	8700502
A3	8700503
A3.5	8700504

Kit polvere/liquido Riva Light Cure

Flacone di liquido Riva Light Cure da 3 g (2,7 ml)

Flacone di polvere Riva Light Cure da 5 g

Accessori

A2	8700517
A3	8700518

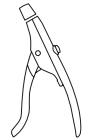


ACCESSORI

Riva Conditioner

Flacone di ricarica da 10 ml

8620001



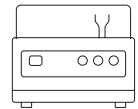
APPLICATORI

Riva Applicator

5545009

Riva Applicator 2

5545013



ATTREZZATURA

Ultramat 2

Vibratore multiuso ad alta velocità

5546052

Ultramat S

Vibratore multiuso ad alta velocità

5546058

Radii Xpert

LED curing light

5600300



YOUR SMILE. OUR VISION.



04 2024

M870006 G



+D036M87000612

MADE IN AUSTRALIA
by SDI Limited
Bayswater, Victoria 3153
Australia
www.sdi.com.au

AUSTRALIA 1800 337 003
AUSTRIA 00800 0225 5734
BRASILE 0800 770 1735
FRANCIA 00800 0225 5734
GERMANIA 0800 100 5759

ITALIA 00800 0225 5734
NUOVA ZELANDA 0800 808 855
SPAGNA 00800 0225 5734
REGNO UNITO 00800 0225 5734
USA & CANADA 1 800 228 5166